

 FELDKIRCH,
WOLFGANGSTRASSE

#meine #eigene #wohnung





FELDKIRCH,
WOLFGANGSTRASSE

#inhalt

EINE WOHNUNG ZU KAUFEN IST EINE GROSSE SACHE, DIE MAN MEIST NUR EINMAL IM LEBEN MACHT. WAS ZU WISSEN GUT IST UND WIE DAS ABLÄUFT, LÄSST SICH MIT DER PLANUNG EINER TRAUMREISE VERGLEICHEN ...

04 **#projekt**

07 **#wohkonzept**

12 **#bauweise #ausstattung**

14 **#wohnlage**

16 **#kosten**

18 **#fahrplan**

19 **#kontakt**

Darstellung vorbehaltlich des Projektstandes Juli 2021. Bei den Visualisierungen handelt es sich um symbolische Darstellungen ohne Anspruch auf Übereinstimmung mit der Natur. Bilder: i+R, shutterstock, istock; Renderings: Hof437

#jetztinformieren

über das Wohnkonzept für
Junge und Junggebliebene!



MEHR PLATZ
ZUM LEBEN,
LIEBEN, LACHEN.





FELDKIRCH,
WOLFGANGSTRASSE

#projekt

MIT DER EIGENEN WOHNUNG IST ES WIE MIT DER TRAUMREISE: SIE MUSS ZU DIR PASSEN. DU BIST #JUNG UND #FLEXIBEL UND AUF DER SUCHE NACH EINER #LEISTBAREN WOHNUNG? DANN IST I+R WOHNEN PUR UNSERE ANTWORT DARAUF.

Für das Wohnprojekt in der Wolfgangstraße in Feldkirch sind auf knapp 3.000 m² Grund zwei Mehrfamilienhäuser geplant, jedes hat 11 Eigentumswohnungen. Die helle Putzfassade ist teilweise begrünt, die Terrassen und Loggien sind geräumig. Im Untergeschoss Stellplätze und Kellerabteile. Nichts besonders, denkst du? Lass dich überraschen!



- 2 Mehrfamilienhäuser
- Je 11 Eigentumswohnungen mit 62 bis 74 m²
- Flexibel ausbaubar als Loft, 2-Zimmer oder 3-Zimmer Wohnung
- Geräumige Terrassen bzw. Loggien – im Erdgeschoss Privatgarten
- Je Haus eine Dachgeschosswohnung mit großzügiger Dachterrasse
- Tiefgarage, Fahrrad-Abstellplätze



MEHR RAUM
FÜR DEINE ART
ZU WOHNEN.





FELDKIRCH,
WOLFGANGSTRASSE

#wohkonzept

**UM BEI DER TRAUMREISE ZU
BLEIBEN ... DEINE UNTERKUNFT
IST WAS GANZ BESONDERES:
+/- 70 QUADRATMETER SAMT
+/- 10 QUADRATMETER LOGGIA
ZUM LEBEN, LIEBEN UND LACHEN
- WIR NENNEN ES WOHNEN PUR.**

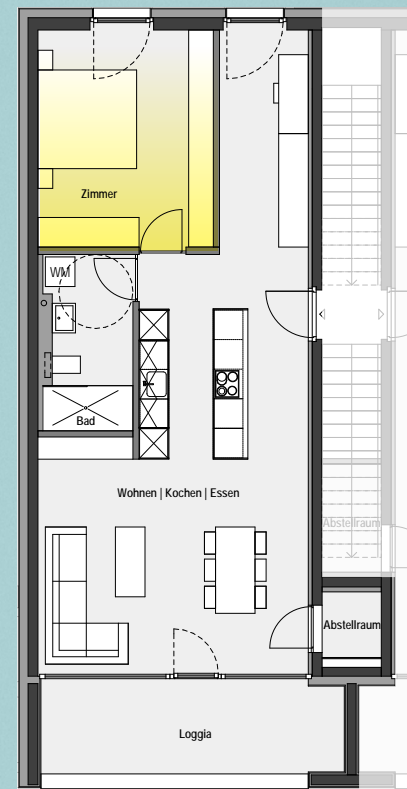
Je nach Vorlieben kannst du daraus deine Wohnung mit Loftcharakter, eine großzügige Zweizimmer-Wohnung (Insider-Tipp: eine 2-Zimmer-Wohnung hat normalerweise nur ca. 50 m²) oder ein Familiennest mit drei Zimmern gestalten.

Das überlassen wir ganz deinen Bedürfnissen ... und falls du lieber #flexibel bleibst: Den Ausbau in eine 2- bzw. 3-Zimmer-Wohnung kannst du auch später ohne große Baustelle realisieren.

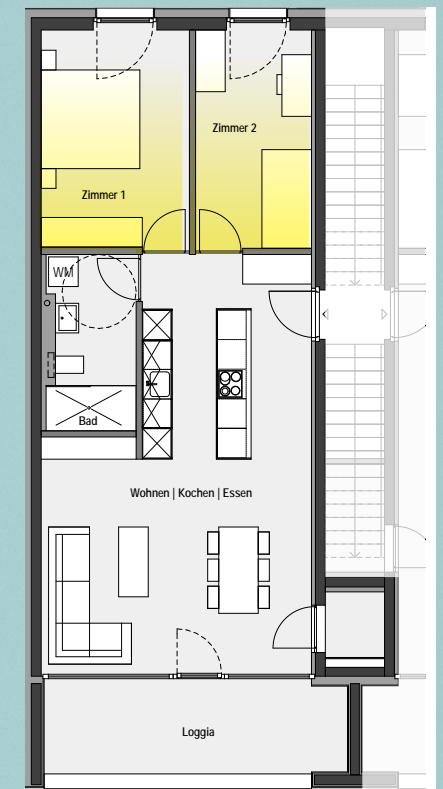
WOHNUNGSBEISPIELE:



LOFT



2-ZIMMERWOHNUNG



3-ZIMMERWOHNUNG

WOHNUNGSBEISPIEL:
LOFT



WOHNUNGSBEISPIEL:

2-ZIMMERWOHNUNG



WOHNUNGSBEISPIEL:

3-ZIMMERWOHNUNG



MEHR AUSWAHL
NACH DEINEM
GESCHMACK.





FELDKIRCH,
WOLFGANGSTRASSE

#bauweise #ausstattung

UND WIE MAN SICH BEIM REISEN ÜBER DAS UNTERWARTETE BESONDERS FREUT, HABEN WIR UNS AUCH IN DER AUSSTATTUNG DER WOHNEN PUR-WOHNUNGEN GEMEINSAM MIT UNSEREN HANDWERKSPARTNERN DINGE ÜBERLEGT, DIE DAS LEBEN SCHÖNER MACHEN.

Echtholz-Parkett für den Fußboden, bodenebene Dusche samt Glastrennwand oder raumhohe Türen – um nur ein paar der Details zu erwähnen. Nicht alltäglich auch, dass jede Wohnung zusätzlich zum Kellerabteil einen Abstellraum in der eigenen Wohnung hat oder das Vertikalrollo auf der Terrasse, das im Standard enthalten ist.

Alle Details gibt es gesammelt in der Beschreibung der Bauweise und Ausstattung.

- Robuste Massivbauweise
- Tiefgarage
- Heizung mit Luftwärmepumpe
- Photovoltaikanlage
- Raumhohe Türen
- Echtholz-Parkett
- Bodenebene Dusche inkl. Glastrennwand
- Vertikalscreen südseitig



MEHR AUFTRITTE
FÜR DICH UND
DEINE FREUNDE.



FELDKIRCH, WOLFGANGSTRASSE #wohnlage

Und noch was zum Thema Bewegung: auch abseits des eigenen Autos kommt man hier gut voran. Ein super Radwegenetz, Stadt- und Landbus und in der neuen Bahnhofscity geht's Zug um Zug in alle Richtungen ;)

DAS REISEZIEL HAST DU BEREITS FESTGELEGT: FELDKIRCH, WOLFGANGSTRASSE. DIE MONTFORTSTADT IST EINE SEHR BELIEBTE WOHNGEDEND, DENN DIE INZWISCHEN MEHR ALS 800 JAHRE ALTE STADT HAT VIEL ZU BIETEN.

7 min  historischer Stadtkern mit Burg

10 min  schicke Shops und alternative Läden

7 min  Wochenmarkt mit regionalen Spezialitäten

6 min  trendige Cafés und Restaurants

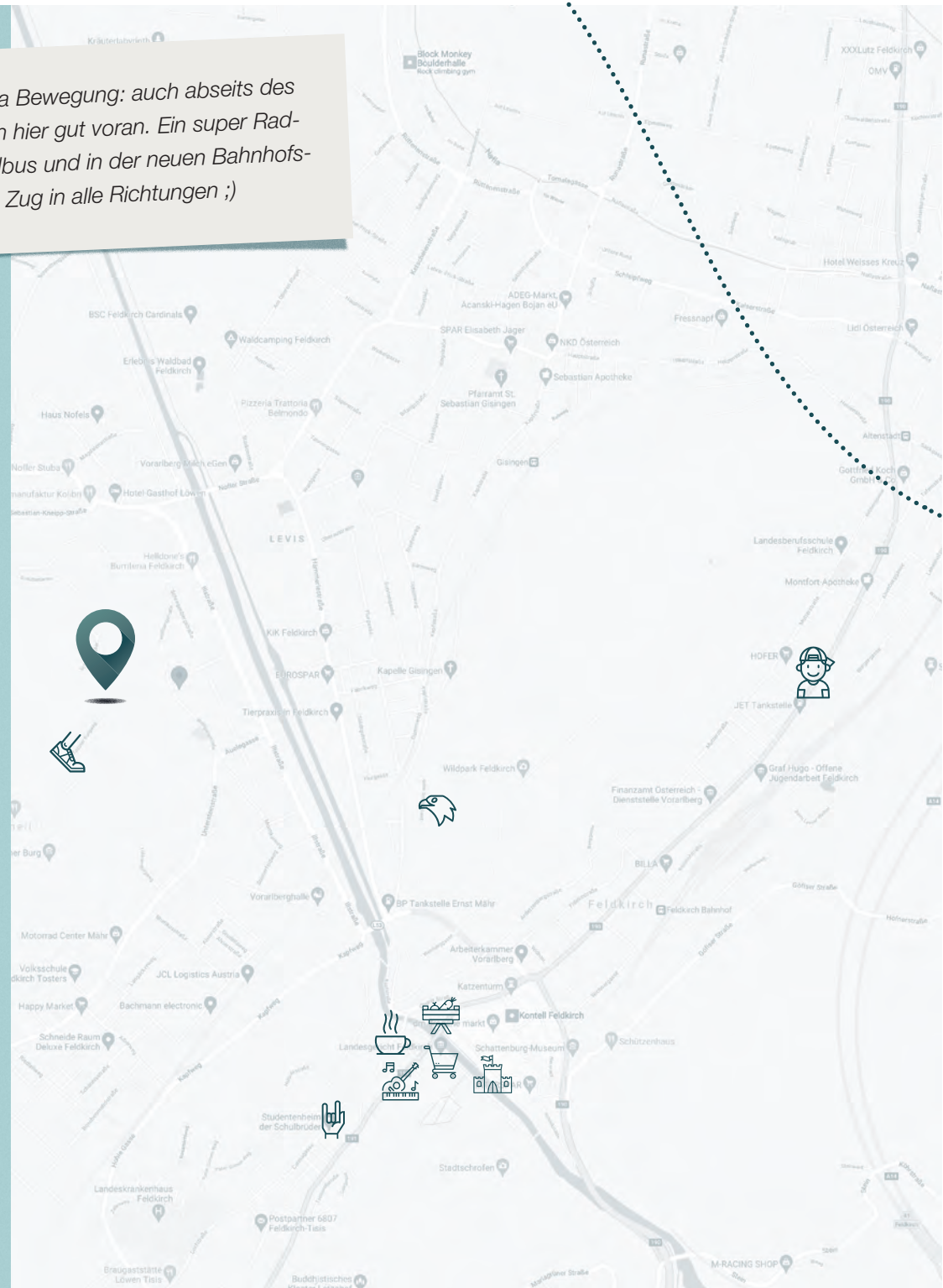
8 min  Szenefestivals z.B. im Alten Hallenbad

7 min  Klassikerevents im Montforthaus oder im Konservatorium

11 min  Vorarlbergs größten Tierpark

5 min  jede Menge Möglichkeiten sich sportlich auszupowern

8 min  Betreuungsmöglichkeit für deine Kids



Hinweis: Alle Distanzen mit dem Auto

MEHR ÜBRIG
FÜR DAS
WESENTLICHE.





FELDKIRCH,
WOLFGANGSTRASSE

#kosten

**EINE TRAUMREISE GIBT'S NICHT
UMSONST, ABER WIR HABEN
UNS EINIGES ÜBERLEGT, DAS
DEN TRAUM KOSTENGÜNSTIGER
MACHT.**



Unsere **Konzeptarchitektur** garantiert durchdachte Planung, spart uns aber Zeit und dir damit Kosten.



Solide Bauweise, gute Materialien – da bauen wir auf unsere Erfahrung.



Trendige Ausstattung – gespart wird bei Dingen, die nicht jede/r braucht, z.B. einem Personenlift. Das spart zudem später Betriebskosten.



In Sachen **Finanzierung** stehen wir mit unserer Erfahrung und unseren Kontakten zu Banken an deiner Seite.



Und weil du direkt bei uns als Bauträger kaufst, kaufst du **provisionsfrei**.

MEHR
ERFAHRUNG
AN DEINER SEITE.





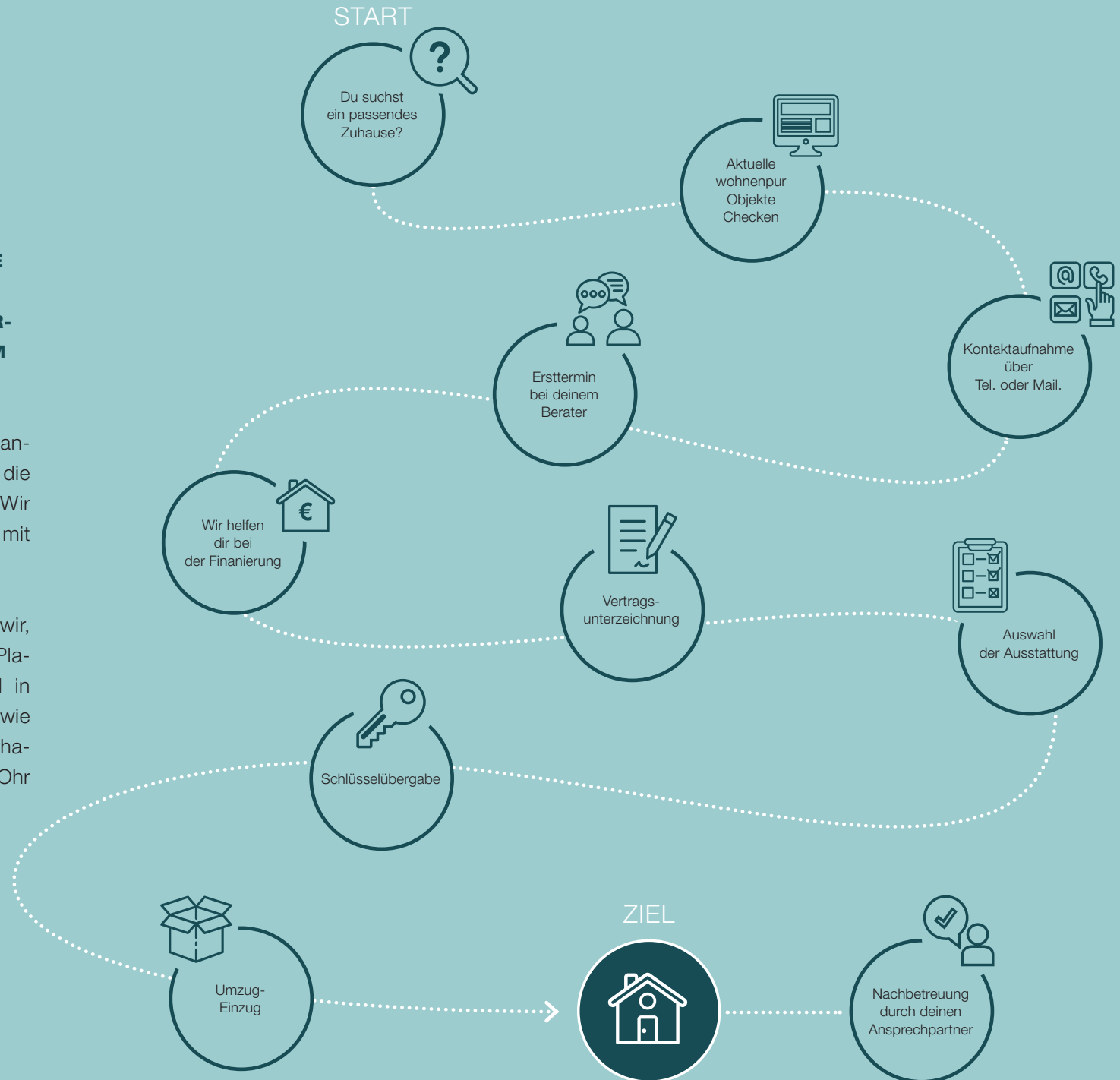
FELDKIRCH,
WOLFGANGSTRASSE

#fahrplan

UND WIE GESAGT, WEIL DU EINE WOHNUNG NICHT ALLE TAGE KAUFST, HIER EIN KURZER FAHRPLAN, DER DEN WEG ZU DEINEM TRAUM AUFZEIGT.

Wähle deine Wohnung, welche Variante darf es sein, besprich mit uns die Details, kläre die Finanzierung. Wir unterstützen dich von Anfang an mit unserer Erfahrung.

Als erfahrener Bauträger wissen wir, worauf es ankommt – in der Planung, in der Bauausführung und in der Vertragsabwicklung. Und so wie in jeder besonderen Unterkunft, haben auch wir immer ein offenes Ohr für deine Wünsche und Fragen.





FELDKIRCH,
WOLFGANGSTRASSE

#kontakt



Christian Wieser

+43 664 2826280

c.wieser@ir-gruppe.com

wohnen-pur.at

i+R Wohnbau GmbH

Johann-Schertler-Straße 1

A-6923 Lauterach

+43 5574 6888-2500

wohnbau@ir-gruppe.com

ir-wohnbau.com

UND, SO WIE DU DEINE TRAUMREISE NICHT AUF „GUT GLÜCK“ BUCHEN WÜRDEST, IST ES AUCH BEI DEINER TRAUMWOHNUNG: ES IST GUT, WENN DU WEISST, WER DAHINTER STEHT.

Mit deiner Entscheidung, eine Eigentumswohnung bei einem der renommiertesten Bauträger zu kaufen, zeigst du Weitblick und setzt auf Sicherheit. Die i+R Wohnbau GmbH gehört zum eigentümergeführten Familienunternehmen i+R Gruppe, das 1904 in Lauterach gegründet wurde. Mehr über uns gibt's unter ir-wohnbau.com und ir-gruppe.com.

#jetztinformieren

über das Wohnkonzept für
Junge und Junggebliebene!

