

**GRUNDBUCH
GEBÜHREN
ENTFALLEN.
NUR NOCH BIS
30. JUNI 2026**

**Haus C
Whg C10**

Meine Eigentumswohnung

Haus C | Whg 10 | 2 Zimmer | Dachgeschosswohnung
Wohnfläche 51.8 m² | Terrasse 13 m²

Infos zum Projekt

komm+schau im März

Auf unserer „komm+schau“ am **Mittwoch, den 04. März**, von **15 bis 18 Uhr** haben Sie die Gelegenheit, unsere Wohnungen und die gesamte bezugsfertige Wohnanlage in der **Mühlgasse** in Hohenems ganz unverbindlich kennenzulernen. Entdecken Sie in aller Ruhe Ihr mögliches neues Zuhause und überzeugen Sie sich selbst von der Qualität.

Nutzen Sie gerne unseren **Wohnungsfinder**, um sich schon jetzt einen Überblick über die verfügbaren Wohnungen zu verschaffen. **Mit 1. Juli treten die bislang entfallenen Grundbuchgebühren wieder in Kraft.** Profitieren sie jetzt noch von den geringeren Kosten. Mehr Informationen dazu finden Sie **HIER**

Was erwartet Sie?

- ✓ Offene Türen: Kommen Sie einfach vorbei – ganz ohne Anmeldung.
- ✓ Musterwohnung im Top B03
- ✓ Persönlicher Austausch: Unser Team ist für Ihre Fragen da.
- ✓ Parkmöglichkeit direkt in der Tiefgarage der Wohnanlage.

Wir freuen uns auf Ihren Besuch und darauf, Ihnen Ihr vielleicht neues Zuhause zu zeigen!

Das Projekt

- ✓ 4 Wohnhäuser mit insgesamt 40 Eigentumswohnungen
- ✓ 2-, 3- und 4-Zimmerwohnungen
- ✓ Hochwertige Architektur mit Außenraumkonzept
- ✓ Bezugsfertig

Die Bauweise

- ✓ Massivbauweise
- ✓ Klinkerriemchen- und Putzfassade (Haus A)
- ✓ Holzfenster und Rahmentüren mit 3-fach-Isolierverglasung

Die solide Bauweise ist uns als traditionelles Bauunternehmen besonders wichtig. Denn sie ist das Fundament, damit Sie lange Freude mit Ihrer Wohnung haben. Einen kurzen Überblick der Bauweise haben wir für Sie zusammengestellt.

Die Grundausstattung

Neben einer sorgfältigen Planung und soliden Bauweise legen wir großen Wert auf die Ausstattung unserer Wohnungen. Zum Einsatz kommen natürliche Materialien wie Echtholz und Feinsteinzeug, ergänzt durch eine hochwertige Sanitärausstattung namhafter Hersteller. Diese Elemente bilden die Grundausstattung und stehen in unterschiedlichen Ausführungen und Farbtönen zur Auswahl.

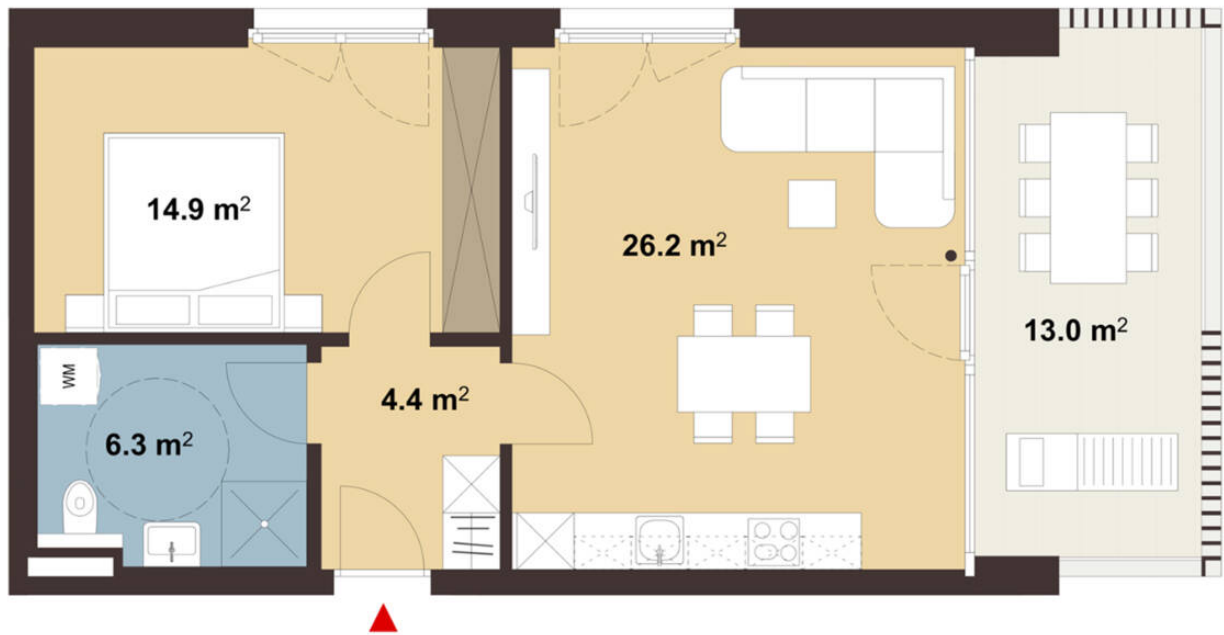
Die Lage

Vorarlbergs jüngste Stadt hat sich in den letzten Jahren zu einer „Wohnföhl-Stadt“ entwickelt. Da ist einmal die feinföhlige Entwicklung der Innenstadt – Revitalisierung und Neubauten sind homogen aufeinander abgestimmt. Charmante kleine Geschäfte und Cafés säumen die Straßen, die mehrheitlich als Begegnungszonen fungieren. Zudem überzeugt die gute Infrastruktur: Kinderbetreuung, Schulen, öffentlicher Verkehr, Geschäfte und medizinische Versorgung sind im Zentrum nur einen Steinwurf entfernt.

Kulturell war Hohenems immer schon breit aufgestellt: Ob Konzerte am Schlossplatz oder im Schloss, Die Veranstaltungsreihe Homunkulus oder die weit über die Landesgrenzen hinaus bekannte Schubertiade sind nur einige kulturelle Highlights. Das Eventcenter und das Cineplexx sind zwei weitere Locations, die attraktive Unterhaltung bieten.

Naherholung ist in Hohenems vielfältig: Vom größten Schwimmbad Vorarlbergs, dem Rheinauen, bis hin zum Schlossberg oder dem Wandergebiet Schuttanen und zahlreichen Fahrradwegen entlang dem Rhein.

Grundrissplan



Hinweis: Für die individuelle Planung Ihrer Wunschwohnung liegt bei uns ein Grundriss für Sie bereit.
Kontaktieren Sie hierfür den zuständigen Berater.

Details zur Wohnung





Allgemeine Infos

SPEZIFIKATION  Neubau (Erstbezug)	VERFÜGBAR AB  sofort	AUSFÜHRUNG  Barrierefrei
ART DES STELLPLATZES  Tiefgarage	ANZAHL AN STELLPLATZES  1	

Flächen im Detail

WOHNFLÄCHE  51,8 m ²	KOCHEN/WOHNEN/ESSEN  26,2 m ²	SCHLAFZIMMER  14,9 m ²
BADEZIMMER  6,3 m ²	GANG  4,4 m ²	TERRASSE  13 m ²
KELLER  7,6 m ²		

Technische Details

HEIZUNG  Fußboden	HEIZUNGSART  Erdwärme	ENERGIESYSTEM  Solaranlage
KÜHLUNG  Freecooling	HEIZWÄRMEBEDARF  28,5 kWh/m ² a	LIFT  vorhanden
E-MOBILITY READY  vorhanden		

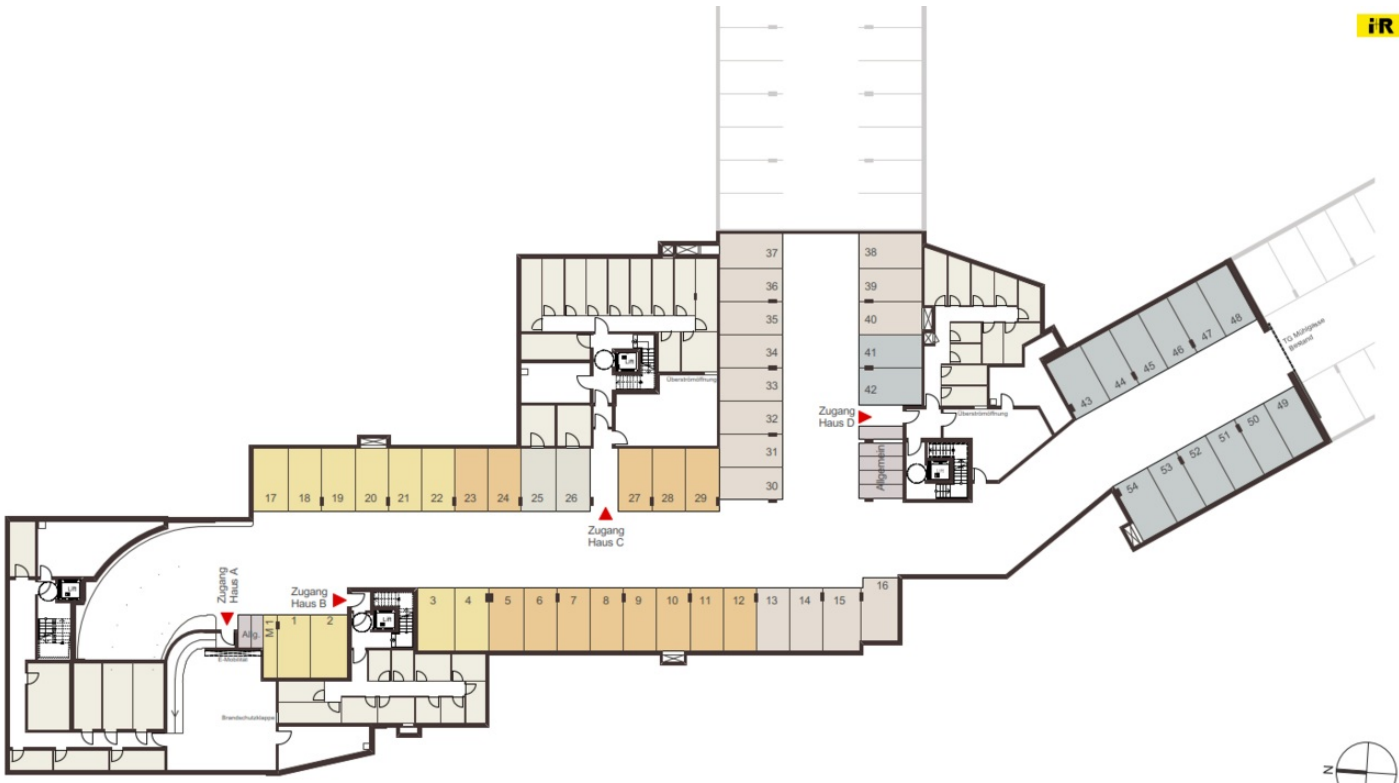
Kaufpreis Wohnung: € 407.000,-

zzgl. Preis pro Stellplatz ab € 28.000,-

zzgl. Grunderwerbssteuer: 3,5 %

zzgl. Grundbucheintragung: 1,1 %

Tiefgaragenplan





Manfred Eisbacher

Prokurist | Verkaufsleitung

+43 5574 6888-2511

+43 664 8288388

wohnbau@ir-gruppe.at