



Meine Eigentumswohnung

Haus A | Whg 07 | 4 Zimmer | Dachgeschosswohnung
Wohnfläche 118.3 m² | Balkon 150 m²

Infos zum Projekt

Das Projekt:

- ✓ 7 Eigentumswohnungen
- ✓ Phantastischer Ausblick auf die Bergwelt
- ✓ Erdgeschosswohnungen mit großzügigen Privatgärten
- ✓ Hochwertige Architektur: huber zt
- ✓ Bezugsfertig

Die Bauweise

- ✓ Massivbauweise
- ✓ Holzfenster und Rahmentüren mit 3-fach-Isolierverglasung
- ✓ Barrierefrei mit großzügiger Tiefgarage und Lift (Penthaus Steuerung)

Die solide Bauweise ist uns als traditionelles Bauunternehmen besonders wichtig. Denn sie ist das Fundament, damit Sie lange Freude mit Ihrer Wohnung haben. Einen kurzen Überblick der Bauweise haben wir für Sie zusammengestellt.

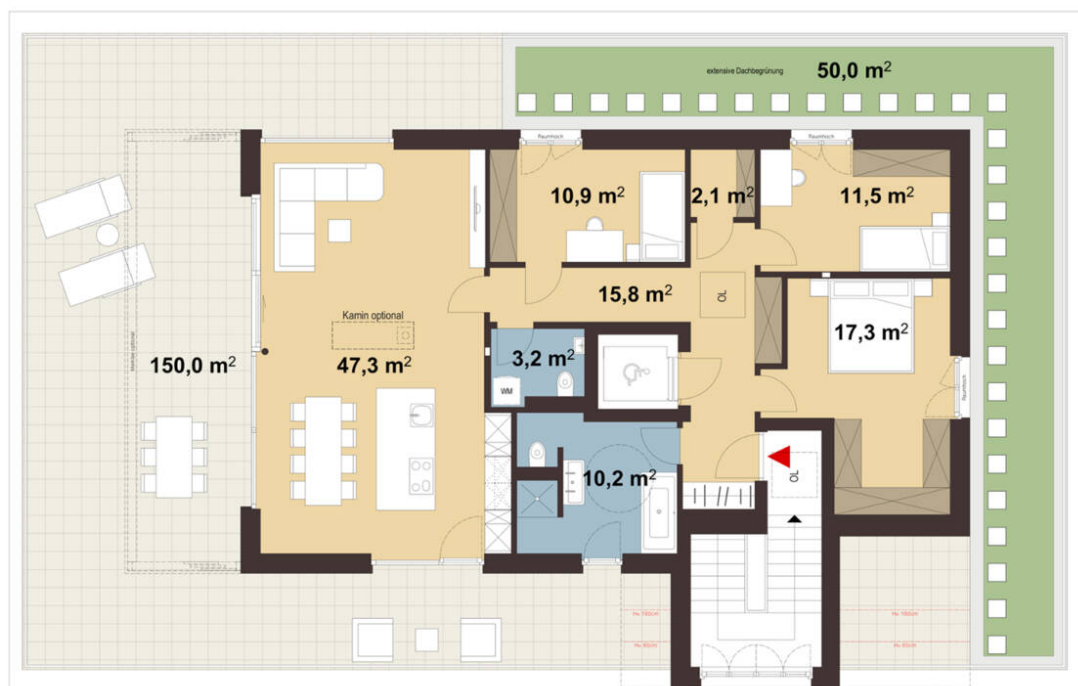
Die Ausstattung

Neben der durchdachten Planung und soliden Bauweise legen wir besonderes Augenmerk auf die Ausstattung der Wohnungen. Natürliche Materialien wie Echtholz oder Feinsteinzeug und hochwertige Sanitärausstattung namhafter Hersteller bieten wir Ihnen als Grundausstattung in verschiedenen Ausführungen und farblichen Nuancierungen an.

Die Lage

Ob zum Bäcker, zur Bank, ins Fitnessstudio oder um Lebensmittel einzukaufen - hier im Tranglweg ist alles in unmittelbarer Nähe und somit auch gut fußläufig erreichbar. Auch wer die Naherholung sucht kommt hier auf seine Kosten und das nicht nur aufgrund des wunderbaren Panoramablicks, den diese Wohnanlage bietet. Diese Wohnlage ist zudem ein super Ausgangspunkt, um sich an der frischen Luft auszupowern, sei es zu Fuß oder mit dem Bike.

Grundrissplan



Hinweis: Für die individuelle Planung Ihrer Wunschwohnung liegt bei uns ein Grundriss für Sie bereit.
Kontaktieren Sie hierfür den zuständigen Berater.

Details zur Wohnung

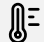


Allgemeine Infos

<div>SPEZIFIKATION</div> <div> Neubau (Erstbezug)</div>	<div>VERFÜGBAR AB</div> <div> sofort</div>	<div>AUSFÜHRUNG</div> <div> Barrierefrei</div>
<div>ART DES STELLPLATZES</div> <div> Tiefgarage</div>		

Flächen im Detail

<div>WOHNFLÄCHE</div> <div> 118,3 m²</div>	<div>KOCHEN/WOHNEN/ESSEN</div> <div> 47,3 m²</div>	<div>SCHLAFZIMMER</div> <div> 17,3 m²</div>
<div>ZIMMER</div> <div> 11,5 m²</div>	<div>2. ZIMMER</div> <div> 10,9 m²</div>	<div>BADEZIMMER</div> <div> 10,2 m²</div>
<div>GÄSTE WC</div> <div> 3,2 m²</div>	<div>GANG</div> <div> 15,8 m²</div>	<div>ABSTELLRAUM</div> <div> 2,1 m²</div>
<div>BALKON</div> <div> 150 m²</div>	<div>KELLER</div> <div> 7,9 m²</div>	

Technische Details

<div>HEIZUNG</div> <div> Fußboden</div>	<div>HEIZUNGSART</div> <div> Erdwärme</div>	<div>ENERGIESYSTEM</div> <div> Photovoltaik</div>
<div>KÜHLUNG</div> <div> Freecooling</div>	<div>HEIZWÄRMEBEDARF</div> <div> 29,1 kWh/m²a</div>	<div>LIFT</div> <div> vorhanden</div>
<div>E-MOBILITY READY</div> <div> vorhanden</div>		

Kaufpreis Wohnung: € 1.166.000,-

- zzgl. Preis pro Stellplatz ab € 27.000,-
- zzgl. Grunderwerbssteuer: 3,5 %
- zzgl. Grundbucheintragung: 1,1 %
- zzgl. Nebenkosten: 1,2% Vertrags- und Treuhandkosten

Tiefgaragenplan







Ich bringe Sie in Ihr neues Zuhause!



Manfred Eisbacher

Prokurist | Verkaufsleitung

 +43 5574 6888-2511

 +43 664 8288388

 wohnbau@ir-gruppe.at