



## Meine Eigentumswohnung

Haus A | Whg 04 | 2 Zimmer | Wohnung  
Wohnfläche 67 m<sup>2</sup> | Terrasse 17 m<sup>2</sup>

# Infos zum Projekt

## Das Projekt

- ✓ Wohnen im Grünen
- ✓ 2-, 3- und 4-Zimmerwohnungen
- ✓ Berg- und Seesicht in einigen Wohnungen
- ✓ Kindertagesstätte im Erdgeschoss und 1. Obergeschoss
- ✓ Massivbauweise mit hinterlüfteter Holzfassade
- ✓ Geothermie und Wärmepumpe, BEG-Effizienzhaus 55 EE
- ✓ Vorbereitung für E-Ladeinfrastruktur
- ✓ Glasfaseranschluss
- ✓ Schwellenfreier Zugang von der Tiefgarage bis zu den Wohnugen
- ✓ Lift und Tiefgarage
- ✓ Extensive Dachbegrünung
- ✓ Architekturbüro: Feuerstein Hammer Pfeiffer Architekten, Lindau
- ✓ Fertigstellung: März 2024

## Die Bauweise

- ✓ Hochwertige Massivbauweise
- ✓ Geothermie und Wärmepumpe, BEG-Effizienzhaus 55 EE
- ✓ Lasierte hinterlüftete Holzfassade
- ✓ Schwellenfreier Zugang von der Tiefgarage bis in die Wohnung
- ✓ Größzügige Terrassen und Balkone
- ✓ Fenster mit 3-fach-Isolierverglasung

## Die Grundausstattung

Neben der durchdachten Planung und soliden Bauweise legen wir besonderes Augenmerk auf die Ausstattung der Wohnungen. Moderne Materialien wie Holzparkett oder Feinsteinzeug und hochwertige Sanitärausstattung namhafter Hersteller bieten wir Ihnen als Grundausstattung in verschiedenen Ausführungen und farblichen Nuancierungen an. Unsere Berater\*innen stehen Ihnen fachkundig zur Seite und zeigen Ihnen die ausgewählten Materialmuster in unserem Showroom in Lindau. Einen Einblick in unsere Grundausstattung haben wir für Sie zusammengestellt.

## Die Lage

Die Wohnlage am Oberen Rothenmoos in Lindau kann durchaus als besonders bezeichnet werden.

Einerseits ist es die Lage im Grünen mit dem Berg- und Seeblick, andererseits ist Lindau-Reutin und die Insel auf kurzem Weg mit Auto, Bus oder Fahrrad erreichbar. Zudem entsteht am Oberen Rothenmoos in den nächsten Jahren ein vielfältiger Wohnraum mit entsprechender Infrastruktur.

Direkt im Haus ist eine KITA, nur 600 Meter entfernt liegt die Grundschule in Reutin. Mit dem Auto erreichen Sie den Lindaupark oder den neuen internationalen Bahnhof in nur fünf, die neue Therme in acht Minuten. Naherholung ist hier wörtlich zu verstehen: ob Waldlehrpfad, Golfclub, Bodensee oder Dahlienschau – hier liegt quasi alles vor der Haustüre.

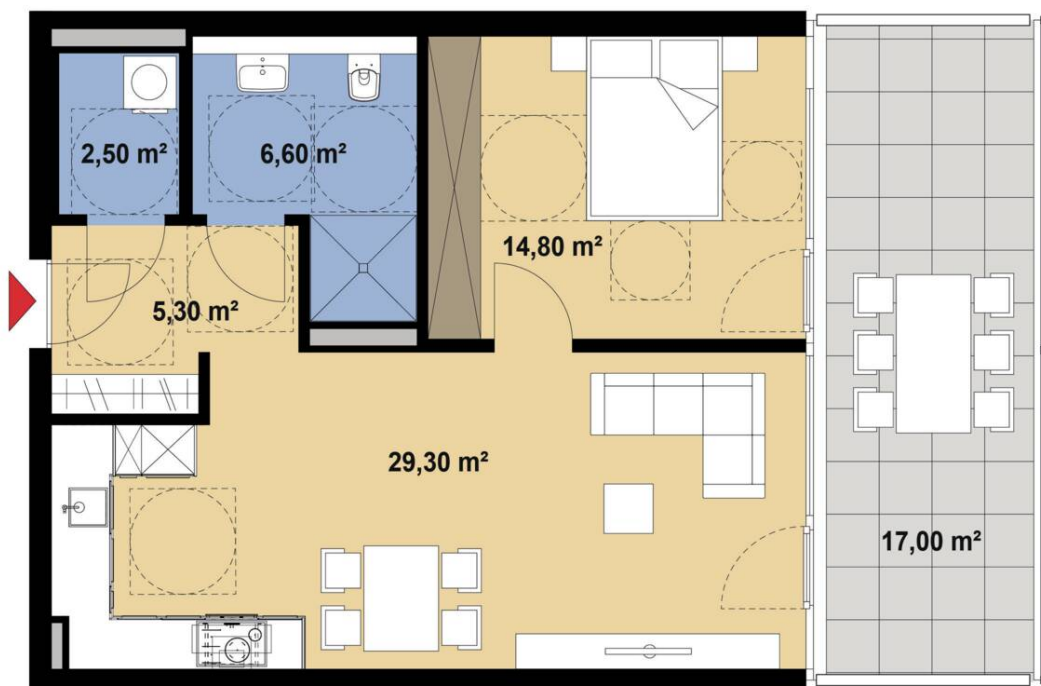
In unmittelbarer Nähe finden Sie:

- ✓ KITA im Haus
- ✓ Bushaltestelle Lugeck 100 m
- ✓ Bäckerei und Metzgerei 550 m
- ✓ Grundschule Reutin 600 m

In weiterer Umgebung:

- ✓ Bahnhof Reutin 1,5 km
- ✓ Lindaupark 1,5 km
- ✓ Therme Lindau 2,6 km
- ✓ Autobahnauffahrt Lindau 2,8 km
- ✓ Lindau-Insel 4 km



# Grundrissplan










**Hinweis:** Für die individuelle Planung Ihrer Wunschwohnung liegt bei uns ein Grundriss für Sie bereit.  
**Kontaktieren Sie hierfür den zuständigen Berater.**

# Details zur Wohnung

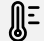


## Allgemeine Infos

<div>SPEZIFIKATION</div> <div> Neubau (Erstbezug)</div>	<div>VERFÜGBAR AB</div> <div> März 2024</div>	<div>ART DES STELLPLATZES</div> <div> Tiefgarage</div>
<div>ANZAHL AN STELLPLATZES</div> <div> 1</div>		

## Flächen im Detail

<div>WOHNFLÄCHE</div> <div> 67 m<sup>2</sup></div>	<div>KOCHEN/WOHNEN/ESSEN</div> <div> 29,3 m<sup>2</sup></div>	<div>SCHLAFZIMMER</div> <div> 14,8 m<sup>2</sup></div>
<div>BADEZIMMER</div> <div> 6,6 m<sup>2</sup></div>	<div>FLUR</div> <div> 5,3 m<sup>2</sup></div>	<div>APP.IMMO.OBJECT.STOREROOMAREA_D E</div> <div> 2,5 m<sup>2</sup></div>
<div>TERRASSE</div> <div> 17 m<sup>2</sup></div>	<div>KELLER</div> <div> 5,5 m<sup>2</sup></div>	

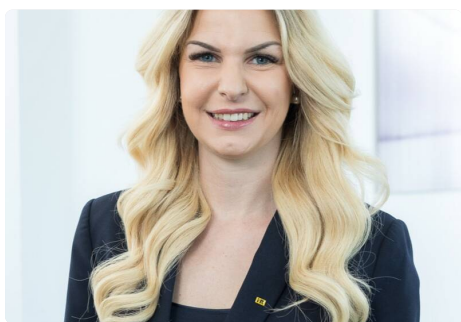
## Technische Details

<div>HEIZUNG</div> <div> Fußboden, Zentral</div>	<div>HEIZUNGSART</div> <div> Erdwärme</div>	<div>LIFT</div> <div> vorhanden</div>
---	--	--

Haus A | Whg 04 | 2 Zimmer | Wohnung







**Tamara Bierer**

Verkauf

+49 152 08000125

t.bierer@ir-gruppe.com